



REF: # 10192

CALPE/MORAIRA (BENISSA)



#### INFO

<b>PRIJS:</b>	3.187.000 €
<b>TYPE HUIS:</b>	Villa's
<b>PLAATS:</b>	Calpe/Moraira (Benissa)
<b>SLAAPKAMERS:</b>	4
<b>Badkamers:</b>	5
<b>Build ( m2 ):</b>	363
<b>Plot ( m2 ):</b>	1.565
<b>Terras ( m2 ):</b>	-
<b>Years:</b>	-
<b>Floor:</b>	-
<b>bericht</b>	-



#### BESCHRIJVING

**NIEUW GEBOUWDE VILLA IN RACÓ DEL GALENO (BENISSA)** Deze nieuw gebouwde villa is gelegen in het exclusieve gebied van Racó del Galeno in Benissa, een residentie waarin architectuur gecombineerd wordt met de natuur en elementen met hout-, beton- en steenafwerkingen een prachtig architectonisch ontwerp creëren. De natuur komt het huis binnen via de grote ramen die visueel de ruimtes dupliceren, die samen met het mediterrane licht als een geweldige bondgenoot een perfecte dialoog tussen binnen en buiten weten te bereiken. Het interieur van deze villa zit vol details, verlichting die warmte in het huis brengt, kamers met dubbele hoge plafonds, glazen wanden die aan één kant zijn verzameld en de veranda en de woonkamer verbinden, exclusieve details creëren een unieke villa. Drie slaapkamers met ensuite badkamers, plus een indrukwekkende hoofdslaapkamer met een eigen badkamer waarvan de hoofdpersoon een ongelooflijke badkuip is met uitzicht op zee. Hoofdwoonkamer open naar de keuken en eetkamer, een tweede meer gereserveerde kamer, verschillende gratis badkamers en vrije ruimtes die geschikt zijn voor installatie van een fitnessruimte, een kantoor tot een bioscoop. De tuin is van het

mediterrane type, volledig geïntegreerd in de architectuur en de verschillende buitenruimtes die deze villa geniet, waaronder het harmonieuze rechthoekige zwembad met een glazen wand die overgaat in de zee, een groot terras, een chill out valt op. buiten en verschillende veranda's om op verschillende tijdstippen van de dag te genieten van het mediterrane klimaat en het indrukwekkende uitzicht op de zee met de Peñón de Ifach op de achtergrond. Villa gelegen in een unieke enclave midden in de natuur, op korte afstand van de stedelijke centra van Benissa, Calpe en Moraira. Benissa is een gemeente met een landschap van contrasten, met een stedelijk centrum vol historie en 4 km kustlijn met rustige baaien, kortom een ??landschap dat je niet mag missen. Het is zeer goed verbonden, de toegangen over de weg zijn comfortabel en soepel, via de nationale weg N-322 en de snelweg AP-7 (afrit 63). De locatie biedt toegang tot de luchthaven "El Altet" in Alicante op 80 km afstand en de luchthaven "Manises" in Valencia op 110 km, met een breed scala aan nationale en internationale vluchten die verbinding maken met de hele wereld. Het vrijetijdsaanbod is zeer compleet van nautische activiteiten in de Bassetes Nautical Club (Benissa) of de Real Club Náutico de Calpe, wandelen in de Sierra de Bernia, de ecologische wandeling langs de kust, de Peñón de Ifach tot golfen bij de Club. Golf Ifach.

## ENERGETIC CERTIFIED



#### UITZICHT

- Panoramisch

#### AIRCO

- Centrale airco

#### PARKING NEE CARS

Garage geen Cars : 1

#### TUIN TERRAS

- Open terras
- Privé tuin

#### VERWARMING

- Centraal gas

#### EXTRA

- Veiligheidsdeur

PROPERTY GALLERY





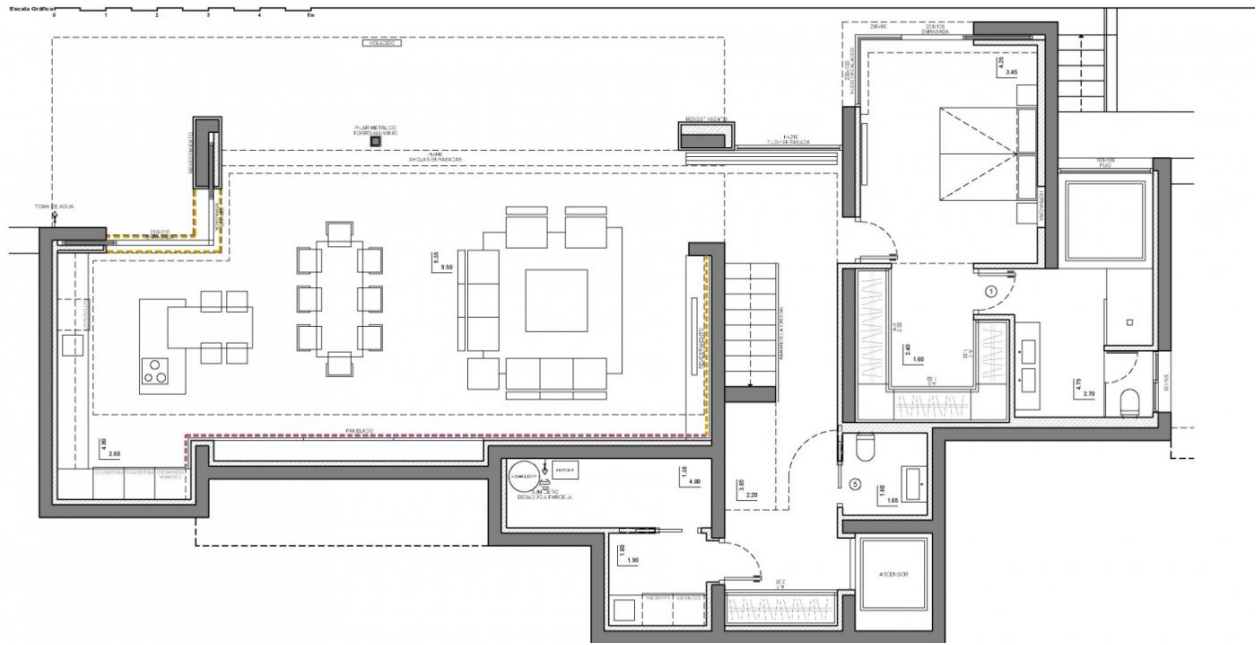












**"OUR EXPERIENCE IS YOUR GUARANTEE"**