



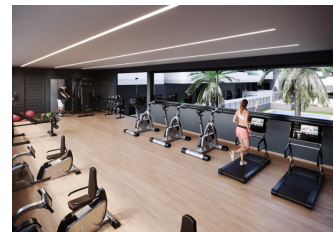
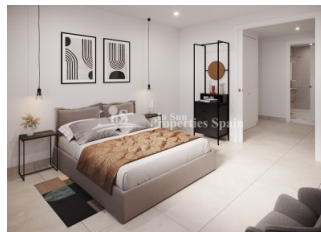
REF: # 12133

ALICANTE (SANTA POLA)



INFO

PRIJS:	303.500 €
TYPE HUIS:	Appartement
PLAATS:	Alicante (Santa Pola)
SLAAPKAMERS:	3
Badkamers:	2
Build ( m2 ):	94
Plot ( m2 ):	-
Terras ( m2 ):	5
Years:	
Floor:	-
bericht	-



BESCHRIJVING

NIEUWBOUW WOONCOMPLEX IN SANTA POLA Nieuwbouw modern omheind wooncomplex bestaande uit 1, 2 en 3 slaapkamer appartementen en penthouses met 2 complete badkamers. Het complex bestaat uit 4 trappenhuisen van appartementen met ruime aangelegde gemeenschappelijke ruimtes, waaronder een zwembad, ontspanningsruimte en fitnessruimte. Alle woningen zijn zorgvuldig ontworpen om je een uitzonderlijke woonervaring te bieden, met hoogwaardige afwerking en een moderne stijl. Geniet van de ruime terrassen, waar je kunt ontspannen, al fresco dineren en de meest spectaculaire zonsondergangen bekijken. De locatie is gewoon onverslaanbaar: naast het centrum van Santa Pola en het palmbos, en op slechts een paar minuten van de promenade, ben je dicht bij een breed scala aan restaurants, bars en supermarkten. Uitstekende verbinding met de nationale weg 332, die de hele zuidelijke Costa Blanca met elkaar verbindt, en met de luchthaven in slechts 15 minuten.

ENERGETIC CERTIFIED



<b>STIJL</b> <ul style="list-style-type: none"><li>• Modern</li><li>• Contemporary</li></ul>	<b>UITZICHT</b> <ul style="list-style-type: none"><li>• Panoramisch</li></ul>	<b>AIRCO</b> <ul style="list-style-type: none"><li>• Centrale airco</li></ul>	<b>AFSTAND NAAR :</b> Strand : 1 Km Vliegveld: 40 Km Centrum : 3 Km <ul style="list-style-type: none"><li>• Tegels</li><li>• Steen</li></ul>
<b>MEUBELS</b> <ul style="list-style-type: none"><li>• Niet gemeubileerd</li></ul>	<b>PARKING NEE CARS</b> : 1	<b>ALGEMENE WOONRUIMTE</b> <ul style="list-style-type: none"><li>• Gym</li></ul>	
<b>KEUKEN</b> <ul style="list-style-type: none"><li>• Open keuken</li></ul>	<b>TUIN TERRAS</b> <ul style="list-style-type: none"><li>• Aangelegd</li><li>• Omheind</li><li>• Gemeenschappelijke tuin</li></ul>	<b>EXTRA</b> <ul style="list-style-type: none"><li>• Inbouwkasten</li><li>• Alarm</li><li>• Veiligheidsdeur</li><li>• Dubbele beglazing</li><li>• Lift</li></ul>	

PROPERTY GALLERY















SANTA POLA

**PLANTA BAJA / ESCALERA 2  
VIVIENDA 4**

SUPERFICIE UTILES		SUPERFICIE CONSTRUIDAS	
Vestibulo	2.97	Cerrada	82.42
Salon-comedor-cocina	24.26	Abierta	12.07
Dormitorio 1	15.02		
Baño 1	4.17		
Dormitorio 2	9.36		
Baño 2	3.62		
Dormitorio 3	9.36		
Paso	2.69		
Terraza	7.46		
Balcon	2.80		
<b>TOTAL</b>	<b>81.71</b>		<b>94.49</b>

Las superficies indicadas lo son con carácter informativo, no contractual y pueden sufrir ligeras variaciones por necesidades técnicas del proceso de construcción.



0035 2023  
 0035 2023













***"OUR EXPERIENCE IS YOUR GUARANTEE"***