



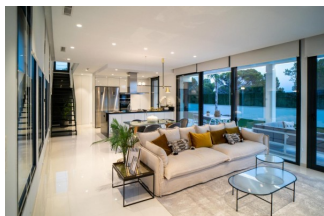
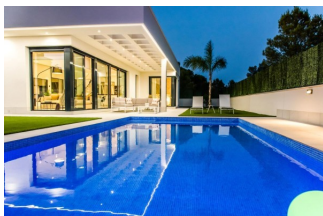
REF: # 8795

FINESTRAT



INFO

PRIJS:	850.000 €
TYPE HUIS:	Villa's
PLAATS:	Finestrat
SLAAPKAMERS:	3
Badkamers:	3
Build (m2):	282
Plot (m2):	484
Terras (m2):	-
Years:	-
Floor:	-
bericht	-



BESCHRIJVING

11 Luxe villa's met zoutwaterzwembad en prachtig uitzicht op zee vanaf het solarium, bevinden zich in een bevoorrechte en zeer rustige omgeving van Sierra Cortina. Ze zijn verdeeld over drie verdiepingen, op de begane grond vinden we de woonkamer, open keuken, een slaapkamer en een badkamer, de eerste verdieping heeft 2 slaapkamers en 2 badkamers en suite, en op de bovenste verdieping vinden we het solarium met een prachtig uitzicht op zee. De tuin is eenvoudig te onderhouden door automatische irrigatie, met parkeerplaats voor twee auto's met een elektrisch oplaadpunt voor voertuigen. Het huis is uitgerust met elektrische rolluiken, Aerothermiasysteem en nog veel meer. Energieefficiëntiecertificaat "A". De prijs is vanaf 644.000 euro.

ENERGETIC CERTIFIED







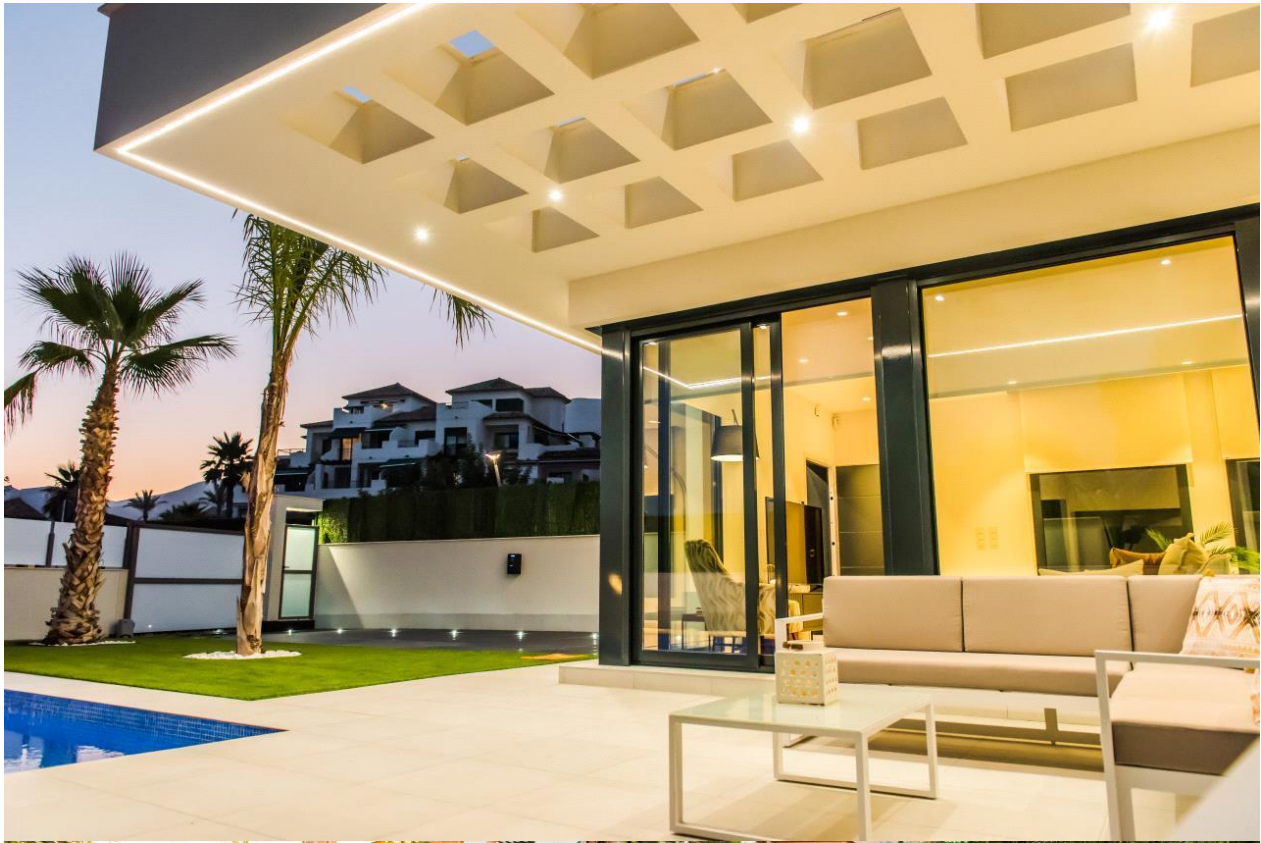














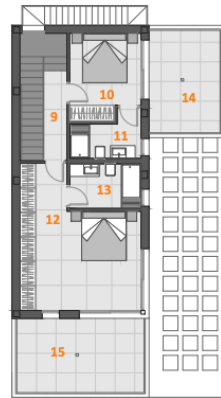
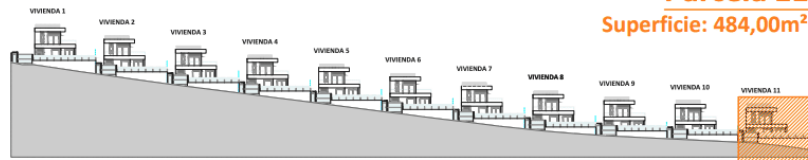


Parcela 11

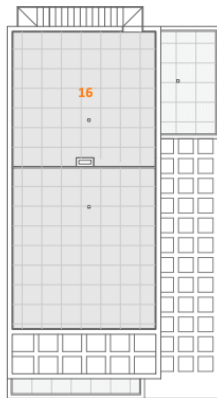
Superficie: 484,00m²



Planta Baja y Parcela



Planta Piso



Planta Cubierta

Planta Baja

1. Sal3n/Comedor/Cocina
2. Distribuidor
3. Dormitorio 3
4. Ba3o 3
5. Trastero
6. Escalera

SUP. CONSTRUIDA
PLANTA BAJA 89,16m²

Planta Piso

9. Pasillo
10. Dormitorio 2
11. Ba3o 2
12. Dormitorio1
13. Ba3o 1

SUP. CONSTRUIDA
PLANTA PISO 56,26m²

SUPERFICIE TOTAL CONSTRUIDA SEG3N PROYECTO (1)..... 145,42m²

- | | | | |
|-----------------|---------------------|---------------------|---------------------|
| 7. Porche | 40,32m ² | 14. Terraza 2 | 12,40m ² |
| | | 15. Terraza 1 | 16,02m ² |
| | | 16. Cubierta | 68,75m ² |

SUP. TOTAL PORCHE, TERRAZAS EXTERIORES Y CUBIERTA (2).....137,49m²

SUPERFICIE TOTAL (1) + (2) 282,91m²

- | | |
|------------------|---------------------|
| 8. Piscina | 30,00m ² |
|------------------|---------------------|

"OUR EXPERIENCE IS YOUR GUARANTEE"