



REF: # 8859

ALBIR



INFO

PRIJS:	1.390.000 €
TYPE HUIS:	Villa's
PLAATS:	Albir
SLAAPKAMERS:	3
Badkamers:	3
Build (m2):	339
Plot (m2):	480
Terras (m2):	-
Years:	-
Floor:	-
bericht	-



BESCHRIJVING

Deze exclusieve moderne designvilla in Playa de Albir, Alfàs del Pi, Costa Blanca, is een nieuw gebouwde woning die luxe, comfort en een onovertroffen locatie combineert, op slechts 15 minuten lopen van het strand, met oplevering gepland voor december 2024. De woning heeft een bebouwde oppervlakte van 339 m² op een perceel van 480 m², met een mediterrane tuin en een verwarmd zwembad. Op de begane grond, een open ruimte die een woonkamer, eetkamer en keuken combineert met grote ramen en een dubbele hoogte die het hele huis vult met natuurlijk licht, het interieur met het exterieur verbindt via binnenpatio's, evenals een garage met directe toegang tot het huis. Op de eerste verdieping zijn er 3 slaapkamers met eigen badkamer met toegang tot een eigen terras en een spectaculair solarium met uitzicht op Puig Campana, de Sierra Bernia en de Sierra Helada. De semikelderverdieping biedt 90 m² aanpasbare ruimte voor een

fitnessruimte, speelkamer of meer slaapkamers. Tot de opvallende kenmerken behoren vloerverwarming, warmkoud airconditioning , domoticsysteem en alarm, evenals afwerkingen van topkwaliteit. Deze villa biedt een bevoorrechte omgeving met een eigentijds design en alle nodige voorzieningen voor maximaal comfort. Neem contact met ons op voor meer informatie of om een bezichtiging te regelen en uw nieuwe luxe woning te ontdekken!

ENERGETIC CERTIFIED















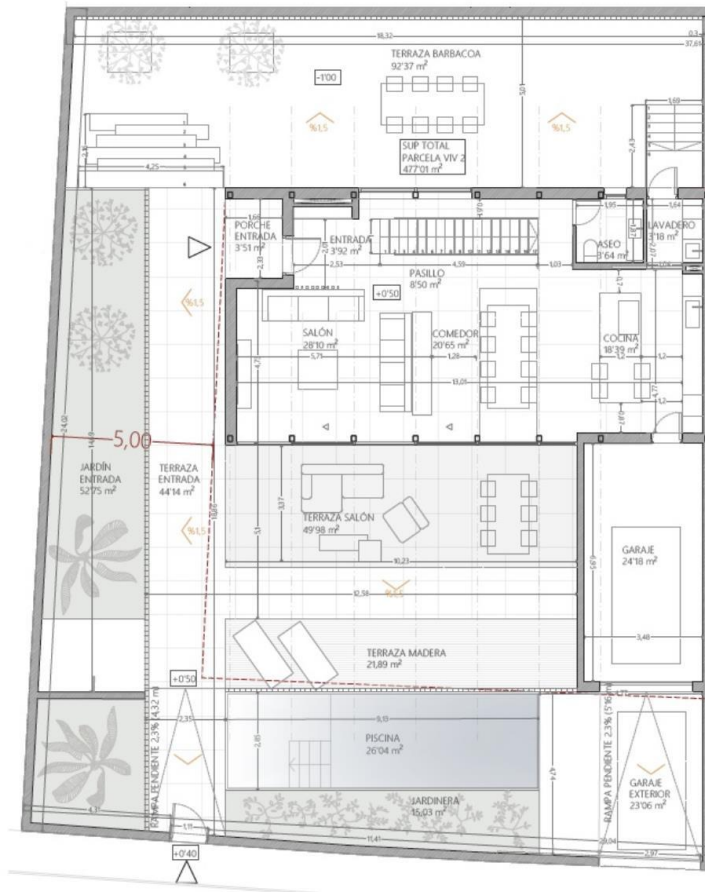




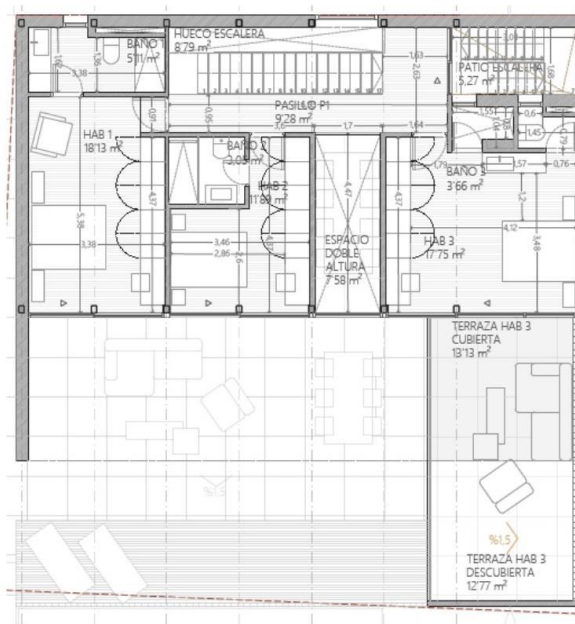








VIVIENDA 2	
Estancia	Sup. Útiles
Planta Baja	
EXTERIOR	
Terraza salón	49.98 m²
Terraza piscina madera	21.89 m²
Garaje exterior	23.06 m²
Terraza BBQ -1	92.37 m²
Terraza Pisable entrada	44.14 m²
TOTAL ÚTIL:	231.44 m²
INTERIOR	
Cocina	18.39 m²
Aseo	3.64 m²
Circulaciones PB	8.50 m²
Comedor	20.65 m²
Salón	28.10 m²
Hall	3.92 m²
Recibidor	3.51 m²
Lavadero	3.18 m²
Garaje	23.15 m²
TOTAL ÚTIL:	113.03 m²



VIVIENDA 2	
Estancia	Superficies útiles
Planta Primera	
EXTERIOR	
Terraza garaje cubierta	13,13 m²
Terraza garaje descubierta	12,79 m²
Patio escalera acceso solárium	5,27 m²
TOTAL ÚTIL:	31,19 m²
INTERIOR	
Pasillo P1	9,28 m²
Dormitorio 1	18,13 m²
Baño 1	5,11 m²
Dormitorio 2	11,89 m²
Baño 2	3,05 m²
Dormitorio 3	17,75 m²
Baño 3	3,66 m²
Doble altura escalera	3,38 m²
Doble altura comedor	7,58 m²
TOTAL ÚTIL:	79,83 m²

Image not found
<https://www.cmsinmo.com/imagenes/uploads/inmu/4/8859/158859.jpg>

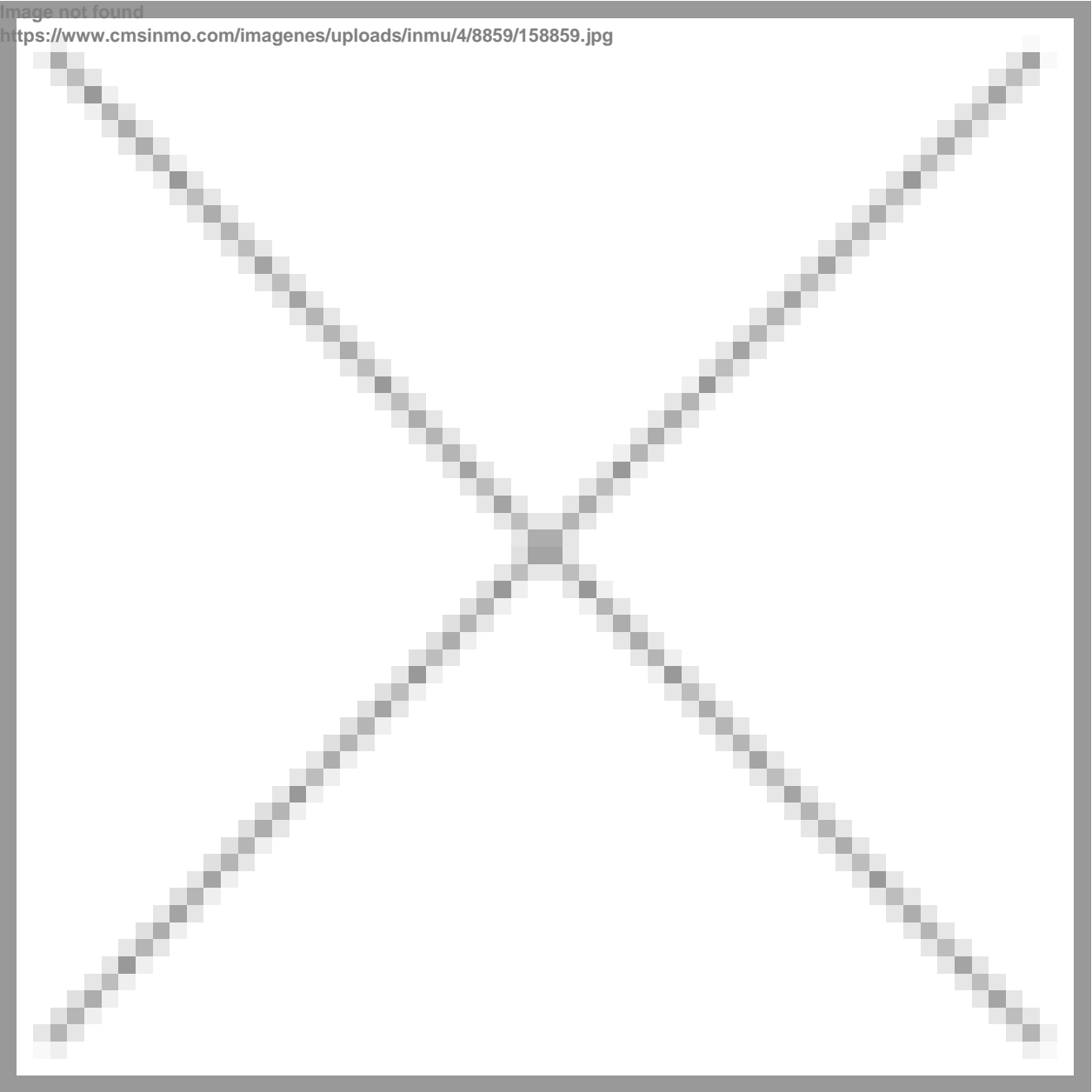


Image not found
<https://www.cmsinmo.com/imagenes/uploads/inmu/4/8859/168859.jpg>

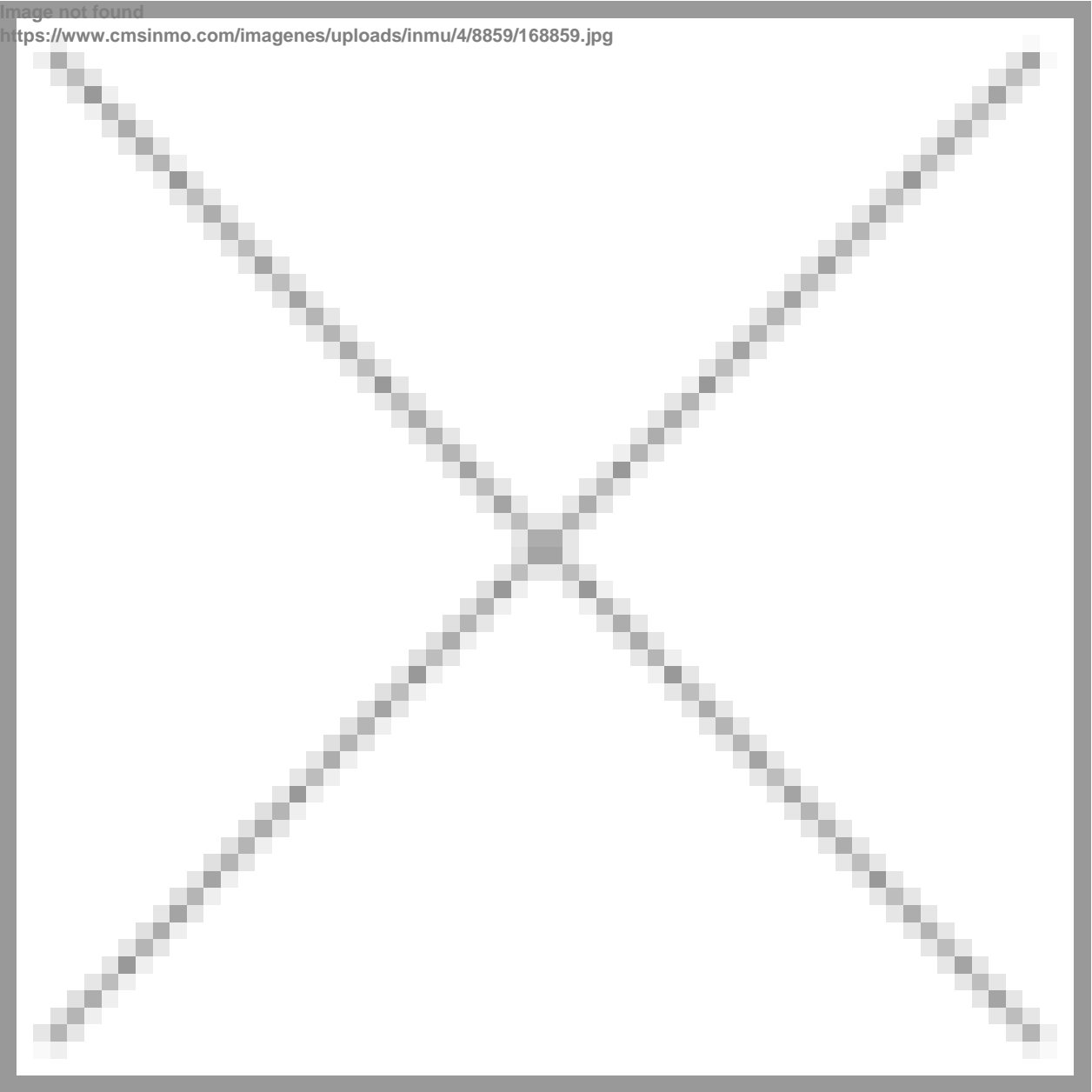


Image not found
<https://www.cmsinmo.com/imagenes/uploads/inmu/4/8859/178859.jpg>

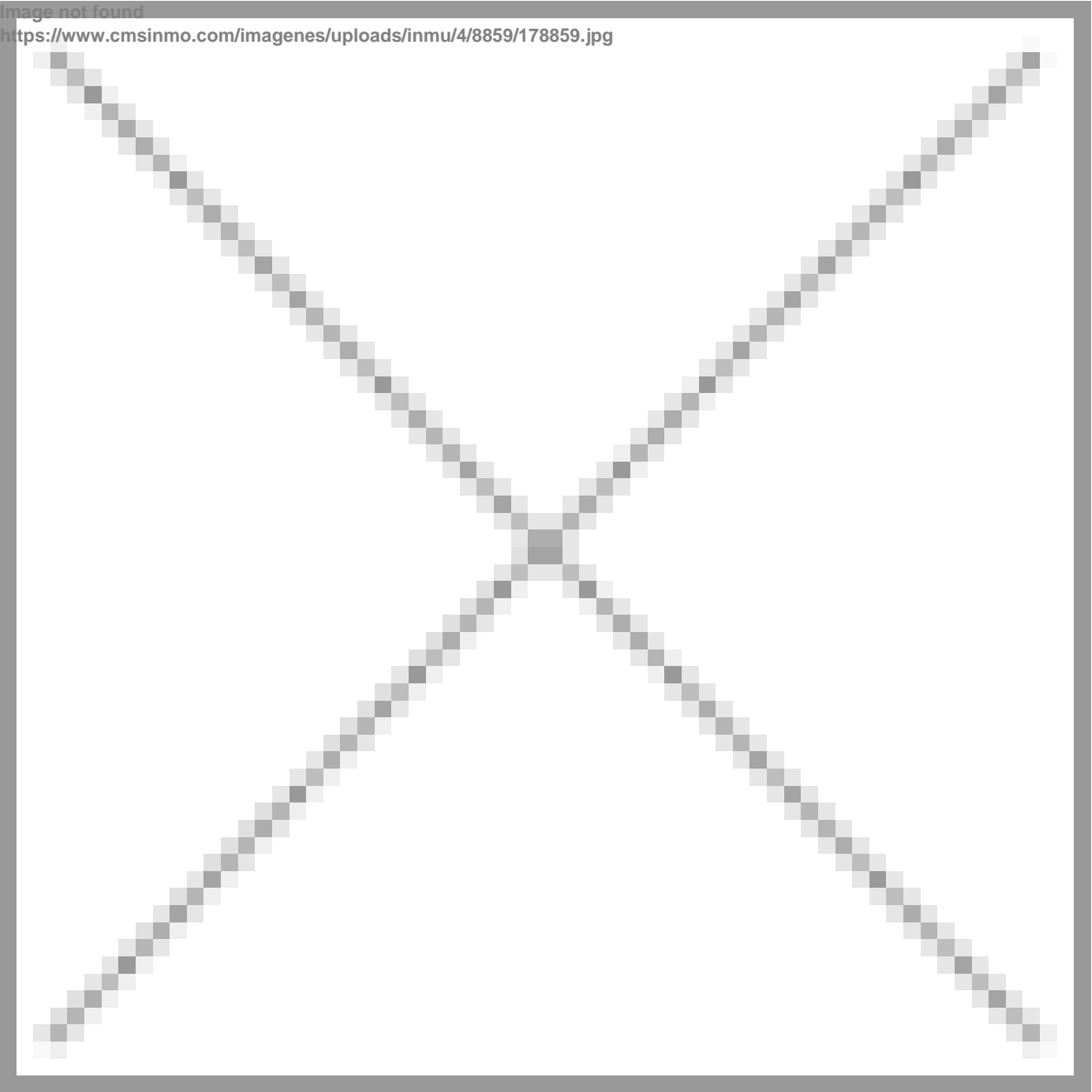
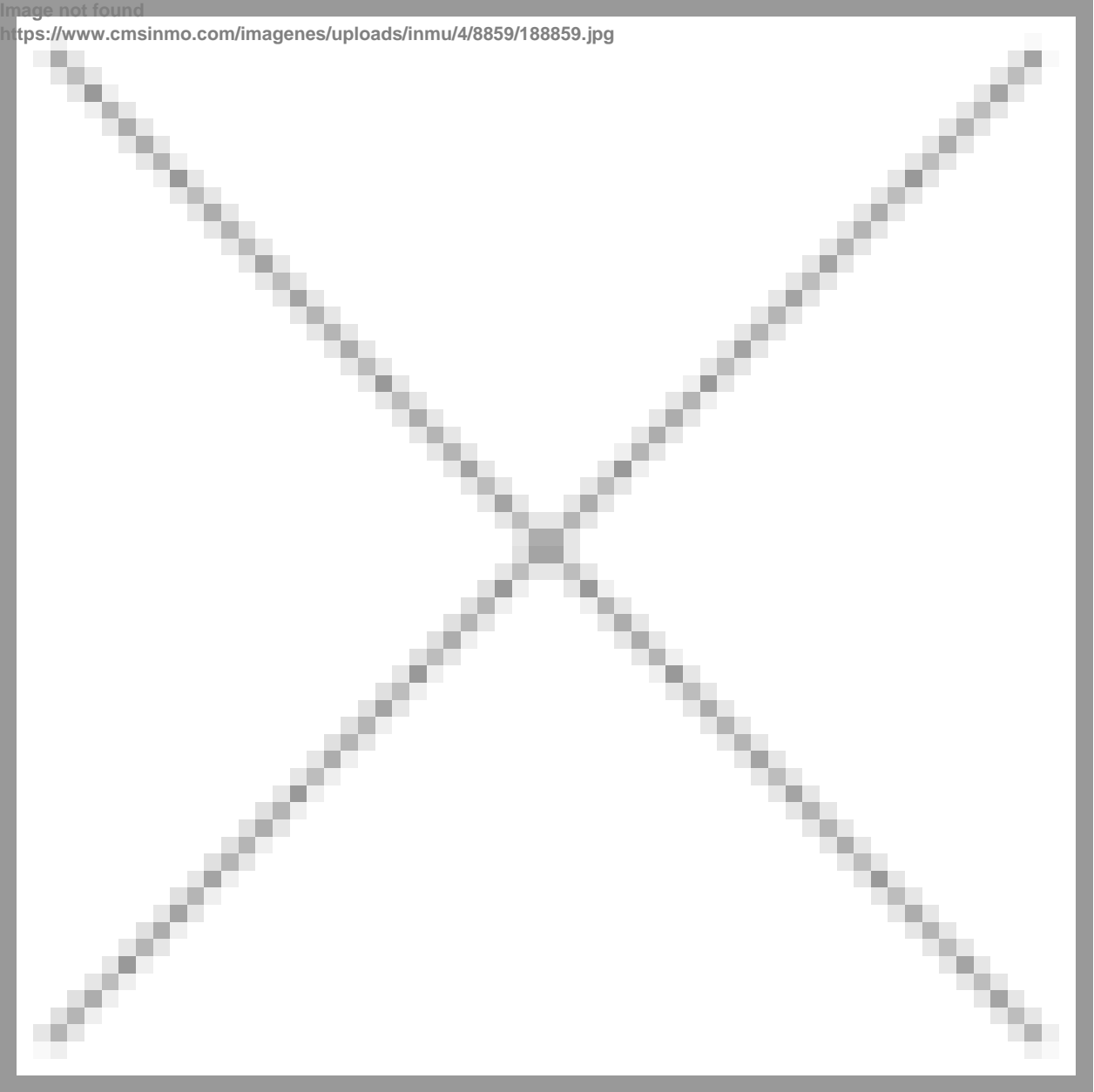


Image not found
<https://www.cmsinmo.com/imagenes/uploads/inmu/4/8859/188859.jpg>





"OUR EXPERIENCE IS YOUR GUARANTEE"