



REF: # 9193

FINESTRAT



INFO

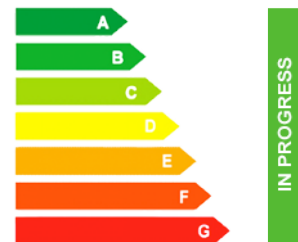
PRIJS:	595.000 €
TYPE HUIS:	Villa's
PLAATS:	Finestrat
SLAAPKAMERS:	3
Badkamers:	2
Build (m2):	153
Plot (m2):	409
Terras (m2):	-
Years:	-
Floor:	-
bericht	-



BESCHRIJVING

Prachtige nieuw gebouwde villa's in Sierra Cortina. Met percelen van 409 m2 en woningen vanaf 153m2 gebouwd, is de woning verdeeld in 3 slaapkamers, 2 badkamers, woonkamer, open keuken en solarium terras. Ze zijn verdeeld op de begane grond of op de begane grond en eerste verdieping, volgens typologie. De huizen hebben een privé zwembad, prachtige tuinen en parkeerplaats. Bekijk prijzen en beschikbaarheid.

ENERGETIC CERTIFIED









TIPOLOGIA
TIPO A
PLANTA BAJA Y PRIMERA

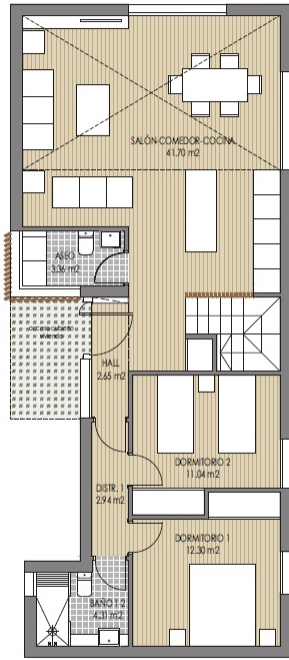
SUPERFICIES DE VIVIENDA

	P.BAJA	P.PRIMERA	TOTAL
SUP. ÚTIL CERRADA	73.30 m ²	24.16 m ²	97.46 m ²
SUP. ÚTIL ABIERTA	0.00 m ²	18.77 m ²	18.77 m ²
SUP. ÚTIL TOTAL			116.23 m ²
SUP. CONS. CERRADA	97.22 m ²	31.27 m ²	128.49 m ²
SUP. CONS. ABIERTA	5.01 m ²	19.79 m ²	24.80 m ²
SUP. CONS. TOTAL			153.29 m ²

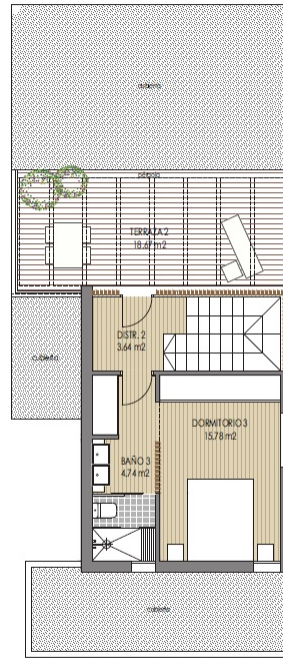
SUPERFICIES DE PARCELA

PARCELA	1	2	3	4	5	6	7	8	9
SUP. m ²	459.00	409.43	409.43	409.43	409.43	409.43	409.43	409.43	533.40
SUP. m ² (porcentaje)	226.54	203.84	203.36	204.93	210.61	218.31	198.58	232.42	437.94

ESQUEMA DE VIVIENDAS



PLANTA BAJA



PLANTA PRIMERA

NOTA: El presente documento es de carácter informativo. Los planos, imágenes, superficies y cotas expresadas podrán experimentar variaciones por exigencias técnicas del proyecto. Toda el mobiliario, armarios y electrodomésticos, son meramente decorativos.

Escala gráfica 0 1 2 3 4 5 6 7m

TIPOLOGIA
TIPO B
PLANTA BAJA Y CASETÓN

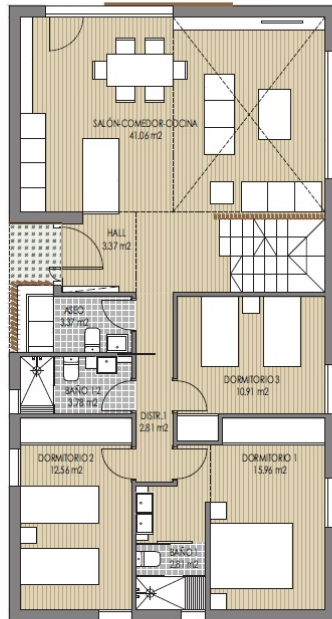
SUPERFICIES DE VIVIENDA

	PISÓTANO	P.BAJA	P.CASETÓN	TOTAL
SUP. ÚTIL CERRADA	45.31 m ²	96.43 m ²	2.16 m ²	144.10 m ²
SUP. ÚTIL ABIERTA	0.00 m ²	0.00 m ²	24.43 m ²	24.43 m ²
SUP. ÚTIL TOTAL				168.53 m ²
SUP. CONS. CERRADA	79.90 m ²	116.86 m ²	5.52 m ²	202.30 m ²
SUP. CONS. ABIERTA	0.00 m ²	1.97 m ²	26.24 m ²	28.21 m ²
SUP. CONS. TOTAL				230.51 m ²

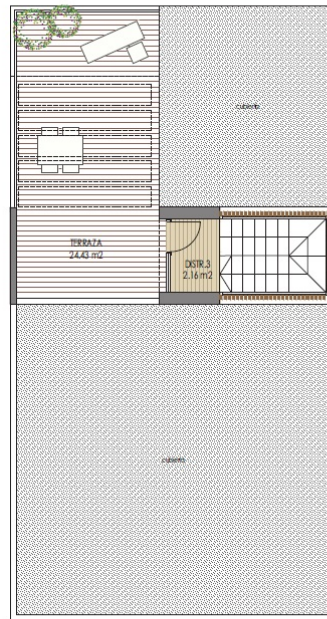
SUPERFICIES DE PARCELA

PARCELA	1	2	3	4	5	6	7	8	9
SUP. m ²	459.00	409.43	409.43	409.43	409.43	409.43	409.43	409.43	533.40
SUP. m ² (porcentaje)	226.54	203.84	203.36	204.93	210.61	218.31	198.58	232.42	437.94

ESQUEMA DE VIVIENDAS



PLANTA BAJA



PLANTA CASETÓN

NOTA: El presente documento es de carácter informativo. Los planos, imágenes, superficies y cotas expresadas podrán experimentar variaciones por exigencias técnicas del proyecto. Toda el mobiliario, armarios y electrodomésticos, son meramente decorativos.

Escala gráfica 0 1 2 3 4 5 6 7m

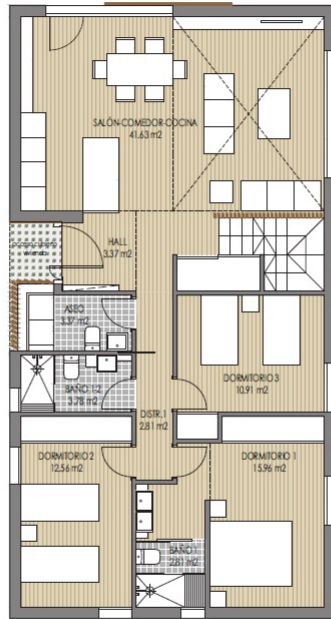
TIPOLOGIA
TIPO C
PLANTAS BAJA Y CASETÓN
SUPERFICIES DE VIVIENDA

	P.BAJA	P.CASETÓN	TOTAL
SUP. ÚTIL CERRADA	97,20 m ²	2,16 m ²	99,36 m ²
SUP. ÚTIL ABIERTA	0,00 m ²	24,43 m ²	24,43 m ²
SUP. ÚTIL TOTAL			123,79 m ²
SUP. CONS. CERRADA	116,88 m ²	5,52 m ²	122,40 m ²
SUP. CONS. ABIERTA	1,97 m ²	26,24 m ²	28,21 m ²
SUP. CONS. TOTAL			150,61 m ²

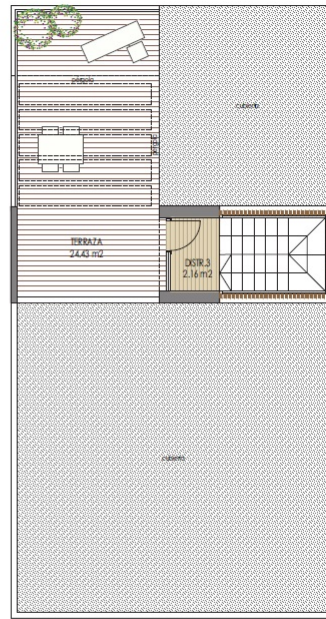
SUPERFICIES DE PARCELA

PARCELA	1	2	3	4	5	6	7	8	9
SUP. m ²	459,00	409,43	409,43	409,43	409,43	409,43	409,43	409,43	533,40
SUP. m ² (incl. zonas verdes)	226,54	203,84	203,36	204,93	210,61	218,31	198,58	232,42	437,96

ESQUEMA DE VIVIENDAS



PLANTA BAJA



PLANTA CASETÓN

NOTA: El presente documento es de carácter informativo. Los planos, imágenes, superficies y cotas expresadas podrán experimentar variaciones por exigencias técnicas del proyecto. Toda el mobiliario, armarios y electrodomésticos, son meramente decorativos.

Escala gráfica 0 1 2 3 4 5 6 7m

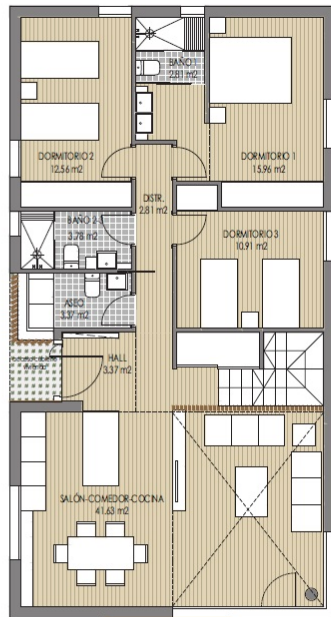
TIPOLOGIA
TIPO D
PLANTAS BAJA Y CASETÓN
SUPERFICIES DE VIVIENDA

	P.BAJA	P.CASETÓN	TOTAL
SUP. ÚTIL CERRADA	97,20 m ²	2,16 m ²	99,36 m ²
SUP. ÚTIL ABIERTA	0,00 m ²	24,43 m ²	24,43 m ²
SUP. ÚTIL TOTAL			123,79 m ²
SUP. CONS. CERRADA	116,88 m ²	5,52 m ²	122,40 m ²
SUP. CONS. ABIERTA	1,97 m ²	26,24 m ²	28,21 m ²
SUP. CONS. TOTAL			150,61 m ²

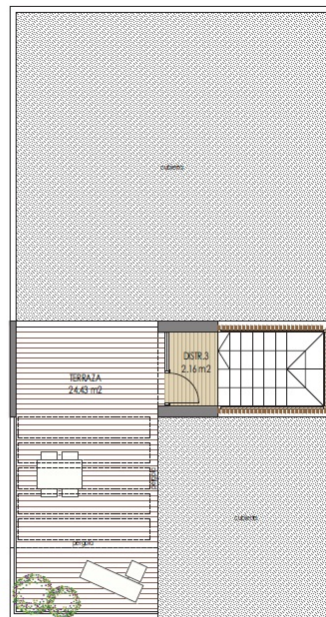
SUPERFICIES DE PARCELA

PARCELA	1	2	3	4	5	6	7	8	9
SUP. m ²	459,00	409,43	409,43	409,43	409,43	409,43	409,43	409,43	533,40
SUP. m ² (incl. zonas verdes)	226,54	203,84	203,36	204,93	210,61	218,31	198,58	232,42	437,96

ESQUEMA DE VIVIENDAS



PLANTA BAJA



PLANTA CASETÓN

NOTA: El presente documento es de carácter informativo. Los planos, imágenes, superficies y cotas expresadas podrán experimentar variaciones por exigencias técnicas del proyecto. Toda el mobiliario, armarios y electrodomésticos, son meramente decorativos.

Escala gráfica 0 1 2 3 4 5 6 7m

TIPOLOGIA
TIPO E
PLANTAS BAJA Y PRIMERA

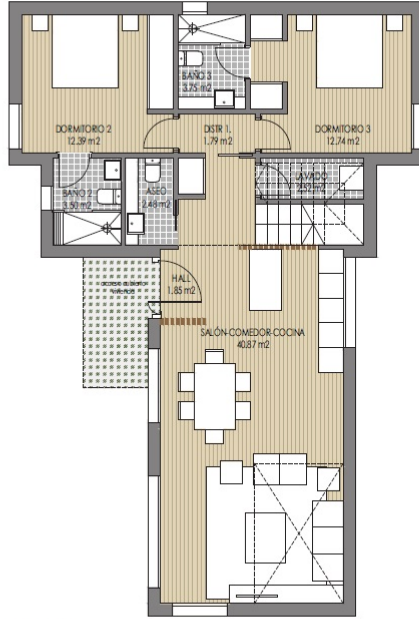
SUPERFICIES DE VIVIENDA

	P.BAJA	P.PRIMERA	TOTAL
SUP. ÚTIL CERRADA	81,89 m ²	25,39 m ²	107,28 m ²
SUP. ÚTIL ABIERTA	0,00 m ²	23,73 m ²	23,73 m ²
SUP. ÚTIL TOTAL			131,01 m ²
SUP. CONS. CERRADA	102,54 m ²	34,99 m ²	137,53 m ²
SUP. CONS. ABIERTA	5,01 m ²	25,67 m ²	30,68 m ²
SUP. CONS. TOTAL			168,21 m ²

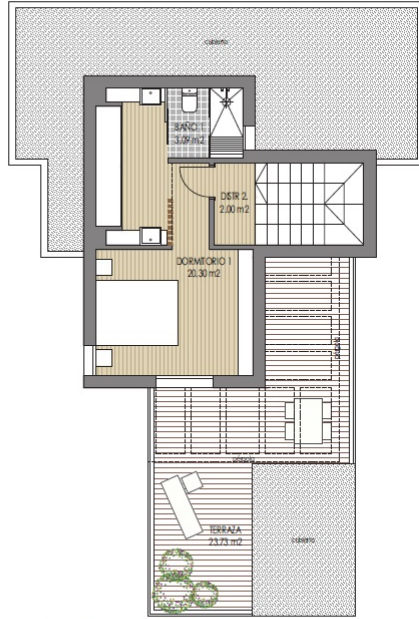
SUPERFICIES DE PARCELA

PARCELA	1	2	3	4	5	6	7	8	9
SUP. m ²	459,00	409,43	409,43	409,43	409,43	409,43	409,43	409,43	533,40
SUP. m ² prediosero	226,54	203,84	203,34	204,93	210,61	218,31	198,58	232,42	437,94

ESQUEMA DE VIVIENDAS



PLANTA BAJA



PLANTA PRIMERA

NOTA: El presente documento es de carácter informativo. Los planos, imágenes, superficies y cotas expresadas podrán experimentar variaciones por exigencias técnicas del proyecto. Escala gráfica 0 1 2 3 4 5 6 7m
 Todo el mobiliario, aminoros y electrodomésticos, son meramente decorativos.

"OUR EXPERIENCE IS YOUR GUARANTEE"